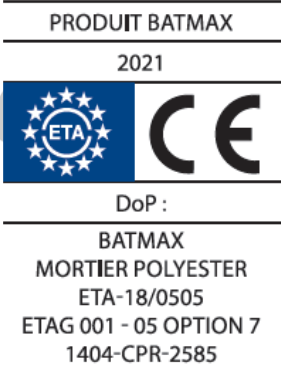


<b>Nom du produit :</b>	<b>BATMAX MP 1001/1002 Mortier polyester</b>	
<b>Description produit :</b>	BATMAX MP 1001/1002 Mortier polyester est un système d'injection d'ancrage chimique à deux composants	
<b>Caractéristiques :</b>	<ul style="list-style-type: none"><li>• Convient aux charges moyennes pour les applications non critiques</li><li>• Des temps de travail rapides pour un chargement précoce dans des applications sensibles au temps.</li><li>• Pas de styrène : permet une utilisation à l'intérieur et dans des espaces clos.</li><li>• Utiliser dans des environnements et des trous de fixation mouillés et humides.</li><li>• Extrêmement polyvalent en maçonnerie, béton creux et aéré.</li><li>• Réparation des fissures dans le béton vertical ou horizontal.</li></ul>	
<b>Agréments</b>	<ul style="list-style-type: none"><li>• 18/0505 - ETA Option 7 Béton non fissuré.</li></ul>  <p>CE 1404 PRODUIT BATMAX 2021 DoP : BATMAX MORTIER POLYESTER ETA-18/0505 ETAG 001 - 05 OPTION 7 1404-CPR-2585</p>	
<b>Emballage :</b>	Cartouche et saucisses	310 ml
	Cartonnage :	12 pièces par carton
<b>Couleurs :</b>	Ton pierre, gris	

Infos technique :	BATMAX MP 1001/1002 Mortier polyester	
Couleur mélangée :	Ton pierre (ref. 1001) - Gris (ref.1002)	
Densité :	1.71 kg/m <sup>2</sup>	
Résistance à la compression :	43.5 N/mm <sup>2</sup> (EN ISO 604)	

### • TENUES D'ARRACHEMENT À PROFONDEUR D'IMPLANTATION STANDARD

Classe d'acier 5.8 / Béton, ck Kubik = 25N/mm2 (C20/25)

Vesrion	Charge Recommandée (kN)		Entr'axes (S <sub>cr,N</sub> ) (mm)	Perçage (Beton) Ø (mm)	Dispositif de montage Ø (mm)	Profondeur d'implantation (mm)
	Traction(N <sub>rec</sub> )	Cisaillement (V <sub>rec</sub> )				
M8	8.36	5.14	160	10	9	80
M10	11.79	8.57	200	12	12	90
M12	17.29	12.00	240	14	14	110
M16	24.93	22.29	320	18	18	125
M20	38.14	34.86	400	22	22	170
M24	50.29	50.29	450	28	26	210
M30	68.07	81.43	520	35	32	280

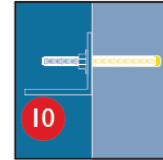
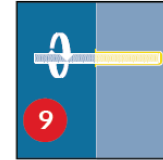
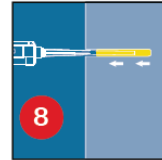
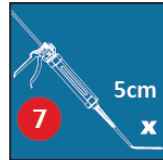
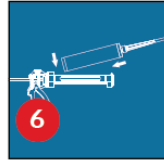
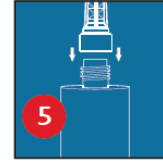
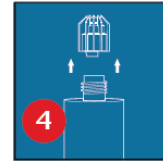
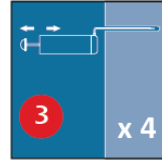
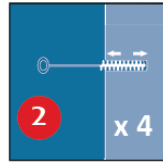
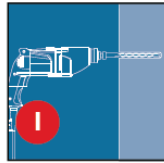
### • TEMPS DE MANIPULATION ET DE PRISE

Température du matériau support	-10°C**	-5°C**	5°C	15°C	25°C	35°C
Temps de manipulation	50'	40'	20'	9'	5'	3'
Temps de prise béton Sec	240'	180'	90'	60'	30'	20'
Temps de prise beton humide	x 2	x 2	x 2	x 2	x 2	x 2

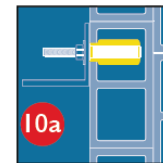
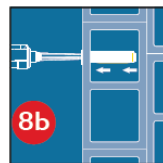
\*\*La température de la résine doit être au minimum à 20°C

• **INSTALLATION**

Matériaux solide



Maçonnerie



**Sécurité et transport :**

Disponible sur demande des professionnels.

**Stockage :**

Ce produit doit être stocké entre +5°C & +25°C. Eviter la lumière solaire directe. La durabilité de ce produit est de 18 mois à partir de la date de production.